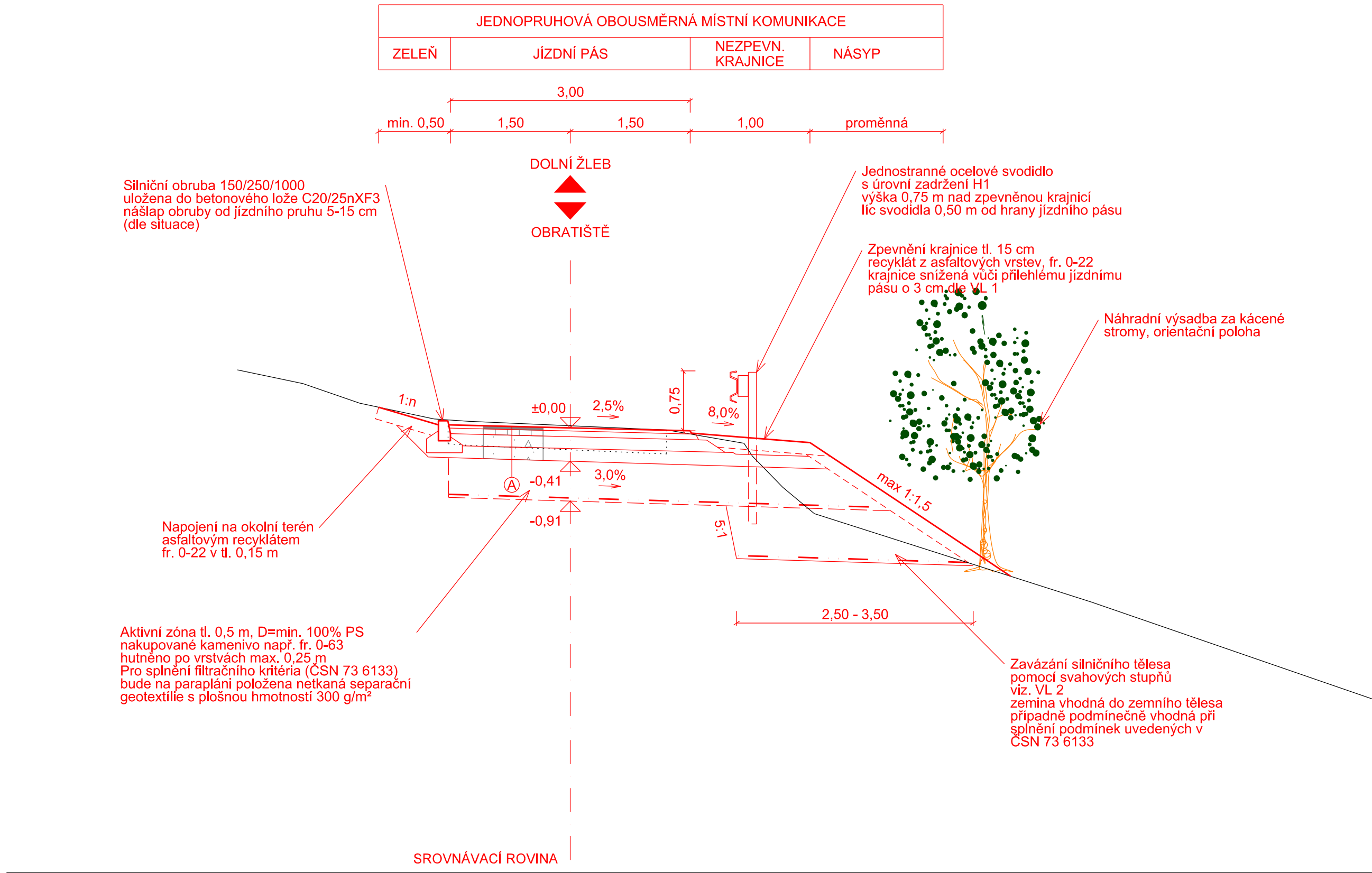
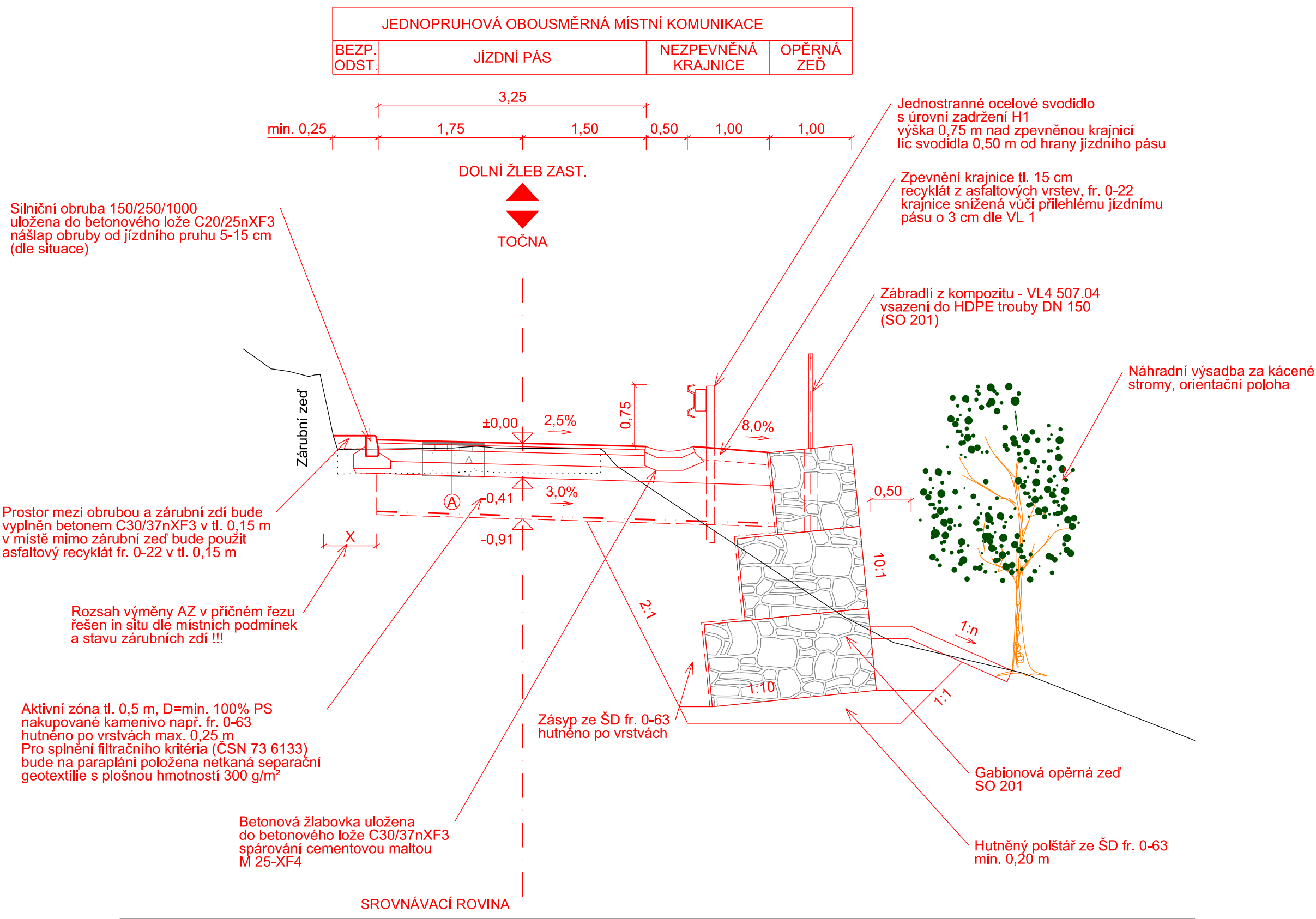


VZOROVÝ PŘÍČNÝ ŘEZ - KOMUNIKACE V ODŘEZU



VZOROVÝ PŘÍČNÝ ŘEZ - KOMUNIKACE V ODŘEZU
S GABIONOVOU ZDÍ



① KONSTRUKCE VOZOVKY, dle TP 170 katalogového listu D1-N-2, TDZ V

Asfaltový beton pro obrusné vrstvy	ACO 11 50/70	40 mm	(ČSN EN 13108-1, ČSN 73 6121)
Spojovací postřik s kation. asf. emulzí	PS-C C60 B4	0,30 kg/m²	(ČSN EN 13808, ČSN 73 6129)
Asfaltový beton pro podkladní vrstvy	ACP 16+ 50/70	70 mm	(ČSN EN 13108-1, ČSN 73 6121)
Infiltrační postřik s kation. asf. emulzí	PI-C C60 B6	1,00 kg/m²	(ČSN EN 13808, ČSN 73 6129)
Šterkodrt, fr. 0-32	ŠDa	150 mm	(ČSN EN 13285, ČSN 73 6126-1)
Šterkodrt, fr. 0-63	ŠDb	150 mm	(ČSN EN 13285, ČSN 73 6126-1)
CELKEM		410 mm	

*Postřiky jsou uváděny v množství zbytkového pojiva

② PODELNÁ DRENÁŽ

Zásyp (filtrační vrstva) kamenivem fr. 4-8			
Obrys kamenivem fr. 8-16, min. 100 mm nad potrubí			
PP DN 150			
Lože ze ŠP fr. 0-4 tl. 100 mm			
Filtrační geotextilie			

KONSTRUKCE VJEZDU, dle TP 170 katalogového listu D2-D-1, TDZ O

Kamenná dlažba	DL	100 mm	(ČSN 73 6131)
Ložná vrstva z betonu C25/30nXF2	L	50 mm	(ČSN EN 206+A1, TP 192)
Šterkodrt, fr. 0-32	ŠDb	200 mm	(ČSN EN 13285, ČSN 73 6126-1)
CELKEM		350 mm	

* Částečně perforované flexibilní potrubí s plným dnem DN 150, kruhová pevnost SN 8
Filtrační geotextilie, tl. při zatížení 2 kPa - 2,5 mm
Plošná hmotnost - 190 g/m²
Propustnost 10x10⁻⁹
Odolnost proti proražení max. 17 mm
Pevnost v tahu podélná 12 kN

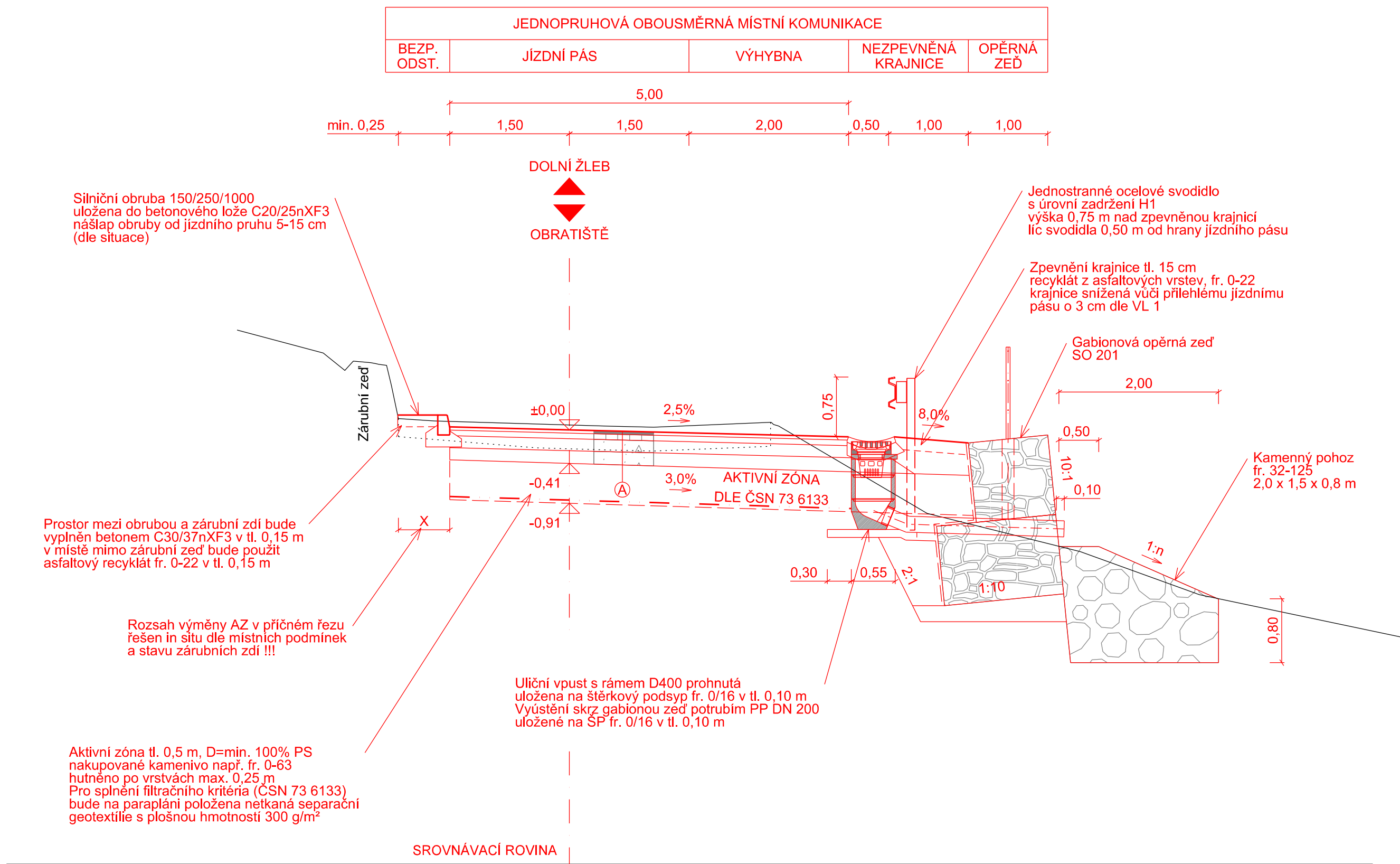
Pracovní spáry a spáry mezi vozovkou, obrubníkem a přídlažbou se ošetří dle ČSN EN 14188-1 a TP 115. Profiznutí spáry se provede na šířku 10 mm a hloubku 25 mm. Vzniklá spára se následně zalije modifikovanou asfaltovou zalivkou (zalivka za horka dle ČSN 14188-1 - pro podélné spoje a spáry, typ N1).

Zemní pláň, na kterou se ukládají podkladní vrstvy, musí splňovat všechny požadavky ČSN 73 6133 a TKP 4
Před pokládkou asfaltové směsi musí povrch splňovat požadavky ČSN 73 6121. Podklad musí být dokonale očištěn od uvolněného materiálu, prachu a nečistot mechanicky, vymytím proudem vody nebo jinými vhodnými prostředky. Na očištěný povrch nesmí být vypuštěn žádný provoz. Pokládka asfaltové směsi se provádí po postřiku s časovým odstupem.

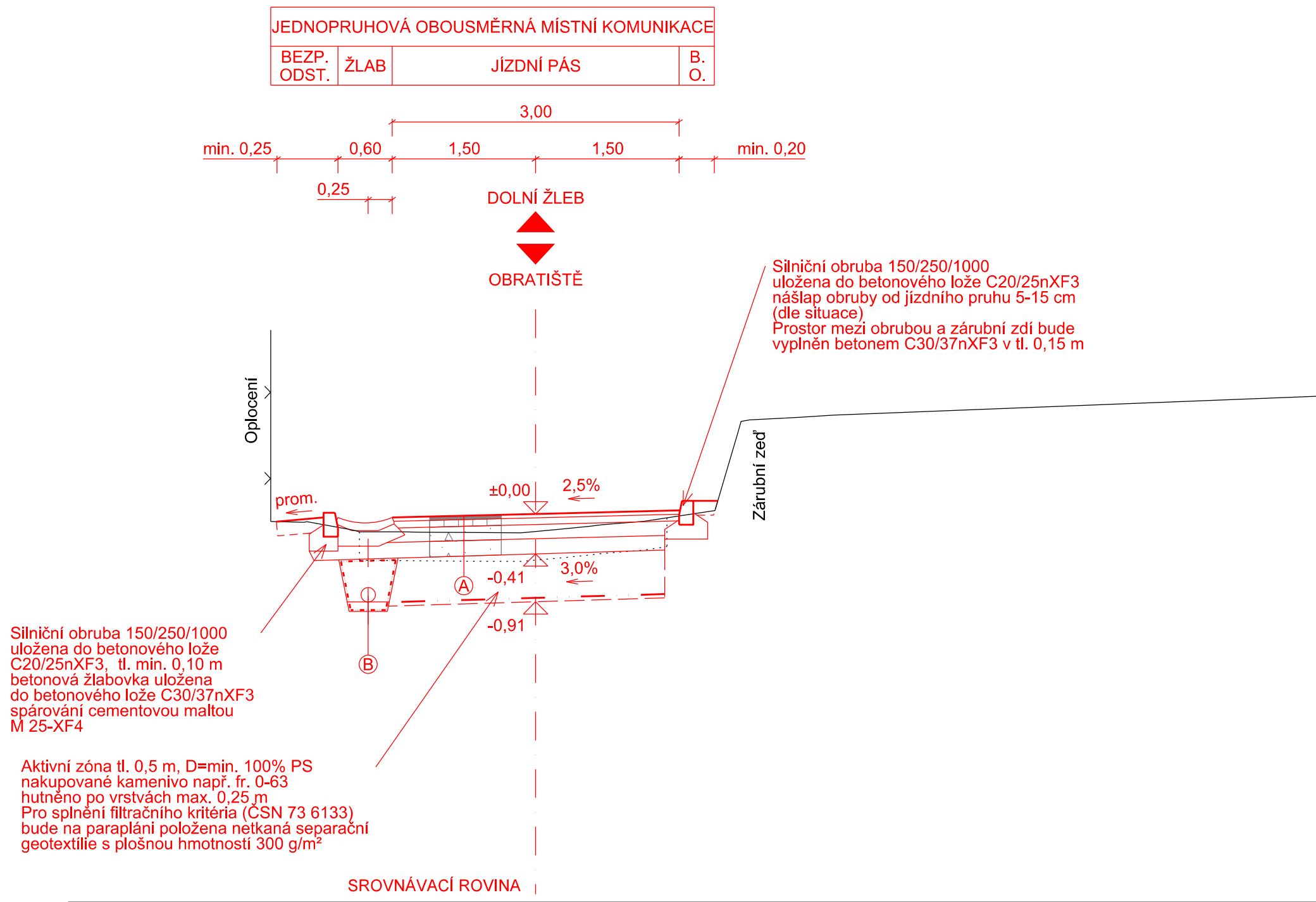
Případná výměna aktivní zóny bude provedena z nakupovaného kameniva fr. 0-63 hutněno po vrstvách max. 0,25 m s parametrem hutnění D=100 % PS. Pro splnění filtračního kritéria bude na parapletu položena netkaná separační geotextilie s plošnou hmotností 300 g/m². Požadavky na AZ budou v souladu s ČSN 73 6133.

Pro založení násypu na terénu větším než 10% se v příčném řezu podloží násypu zřizují ve svahu stupně o šířce kolem 3,0 m se sklonem 3-5% po svahu. Svahové stupně budou provedeny dle VL 2 412.11.
Svahové stupně budou provedeny ze zeminy vhodné, případně podmienečně vhodné do násypového tělesa, nutnost splnění požadavku na materiál uvedený v ČSN 73 6133).

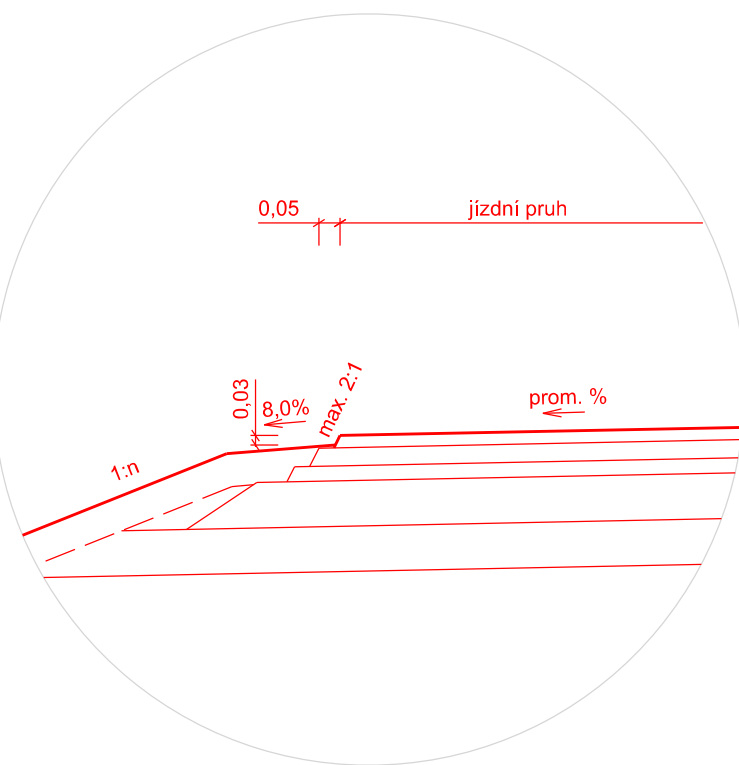
VZOROVÝ PŘÍČNÝ ŘEZ - KOMUNIKACE V ODŘEZU
S VÝHYBNOU A GABIONOVOU ZDÍ



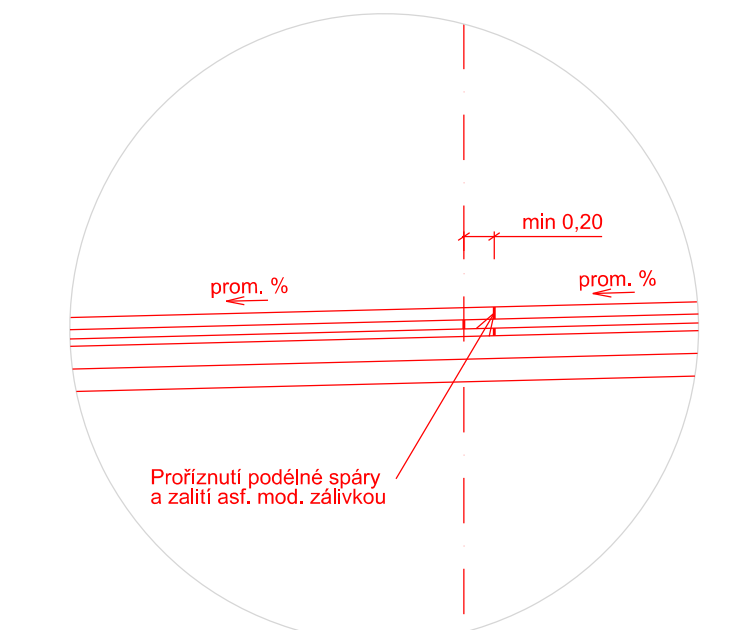
VZOROVÝ PŘÍČNÝ ŘEZ - KOMUNIKACE V ODŘEZU
S ODVODŇOVACÍM ŽLABEM



DETAIL ZAKONČENÍ VRSTEV
VOZOVKY



DETAIL NAPOJENÍ VOZOVKY



VÝŠKOVÝ SYSTÉM Bpv

INVESTOR	
STATUTÁRNÍ MĚSTO DĚČÍN	
Magistrát města Děčín Mírové náměstí 1175/5 405 38 Děčín IV	

SO 101 OPRAVA KOMUNIKACE

STAVBA	REKONSTRUKCE MK NA P.P.Č. 497 K.Ú. DOLNÍ ŽLEB	S.A.W. CONSULTING s.r.o. Bouřnická 216/34, 400 01 Ústí nad Labem e-mail: info@sawconsulting.cz www: www.sawconsulting.cz
VYPRACOVAL	ZODPOVĚDNÝ PROJEKTANT	TECHNICKÁ KONTROLA
ING. JIŘÍ HENYCH	ING. JIŘÍ HENYCH	ING. HELENA HLUBUČKOVÁ
DATUM	ZAKÁZKOVÉ ČÍSLO	INVESTOR
07/2022	2020-031	STAT. MĚSTO DĚČÍN
STUPEŇ	DUSP/PDPS	
MĚŘÍTKO	1:50	
PŘÍLOHA	ČÁST DOKUM.	Č. PŘÍLOHY
VZOROVÉ PŘÍČNÉ ŘEZY	D.1.1	4